

IL SISTEMA  
PAESISTICO-AMBIENTALE

LA RETE ECOLOGICA

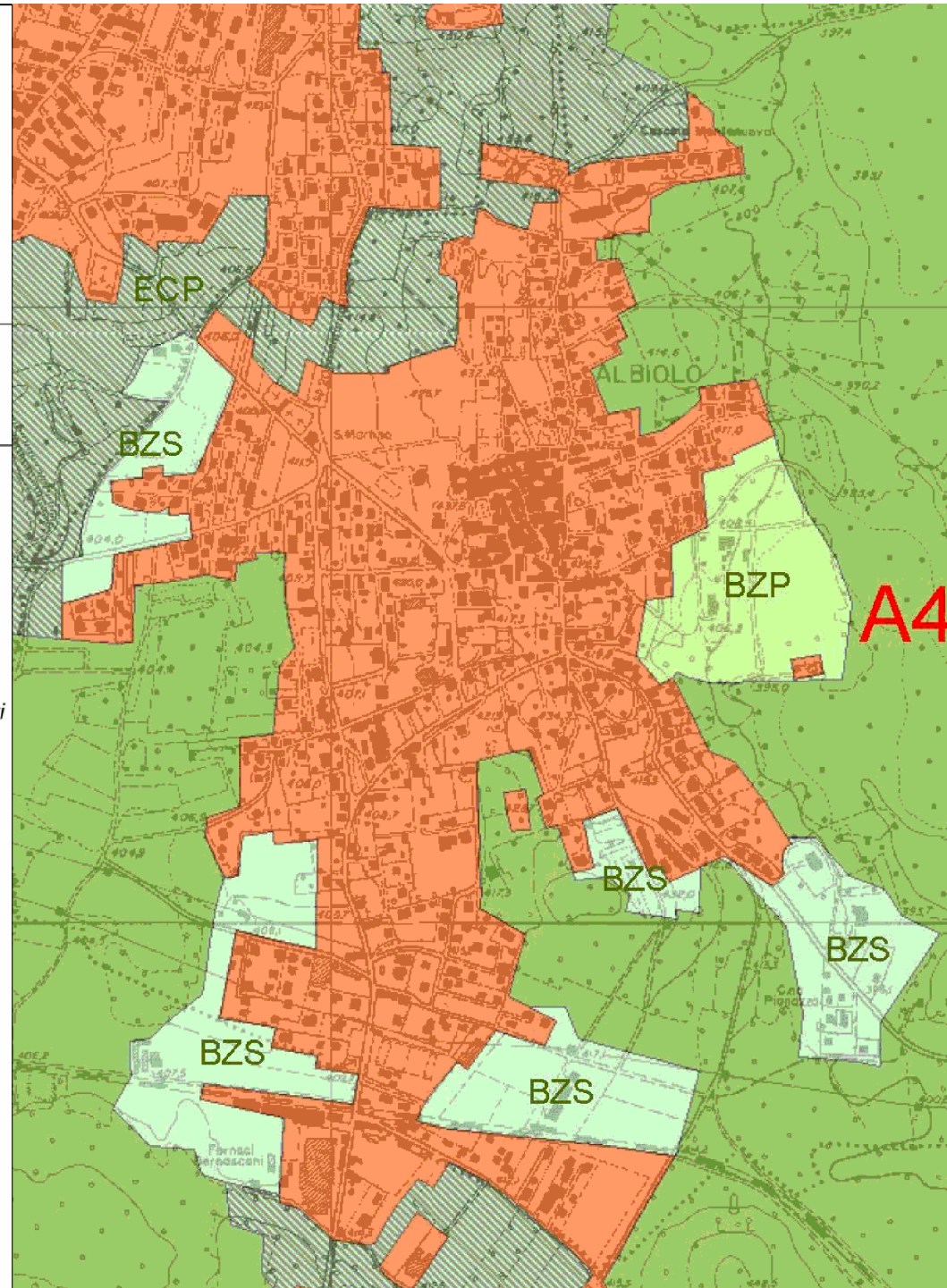
PROVINCIA DI COMO



A4

LEGENDA

- Ambiti a massima naturalità - MNA
  - Aree sorgenti di biodiversità di primo livello - CAP
  - Aree sorgenti di biodiversità di secondo livello - CAS
  - Corridoi ecologici di primo livello - ECP
  - Corridoi ecologici di secondo livello - ECS
  - Stepping Stones - STS
  - Zone di riqualificazione ambientale - ZRA
  - Zone tampone di primo livello - BZP
  - Zone tampone di secondo livello - BZS
  - Parchi regionali
  - Riserve naturali
  - Aree urbanizzate esistenti e previste dai PRG vigenti
  - Fiumi
  - Fasce di permeabilità con i territori esterni
- Elementi costitutivi fondamentali*
- Zone tampone*
- Aree protette (L.R. 86/83)*



Comune di Albiolo  
Provincia di Como



Piano di Governo del Territorio  
**VARIANTE GENERALE**

al P.G.T. approvato con D.C.C. n. 33 del 23.07.2008 e  
pubblicato sul Burl. n°43 del 22.10.2008 redatto da arch. Mazzotta G. - arch. Monza F. - dott. Ciarmello A. (Vas)  
Legge Regionale 11 marzo 2005, n. 12  
Legge per il governo del territorio

TAVOLA CON INDICAZIONE  
DELLA  
RETE ECOLOGICA PTCP

**Q 6.1**

DOTT. ING. AURELIO MARAZZI

IL SINDACO:

DOTT. ALESSANDRO CIARMIELLO (VAS)

IL SEGRETARIO:

ADOZIONE  
DELIBERA DI C.C. N.

DEL

DATA:

APPROVAZIONE  
DELIBERA DI C.C. N.

DEL

SCALA: